



SANTA
COMBA
DÃO

Município

CASA da CULTURA
SANTA COMBA DÃO



SANTA
COMBA
DÃO

Município

CASA da CULTURA
Rider Técnico
TECHNICAL RIDER

Versão 2.0
Janeiro.2024

Auditório da Casa da Cultura de Santa Comba Dão

- Tipologia: Leque
- Lotação: 270 lugares sentados, sendo 4 para pessoas com mobilidade reduzida, distribuídos por uma plateia com dois corredores laterais
- Sala Climatizada

Espaços de apoio

- Foyer
- Régie situada no cimo da plateia
- Dois camarins individuais, equipados com espelhos de rosto e WC com chuveiro
- Salas de apoio para espetáculos
- Sala Multiusos com 132 m² – 100 cadeiras, palco
- Sala de Exposições

Área Técnica

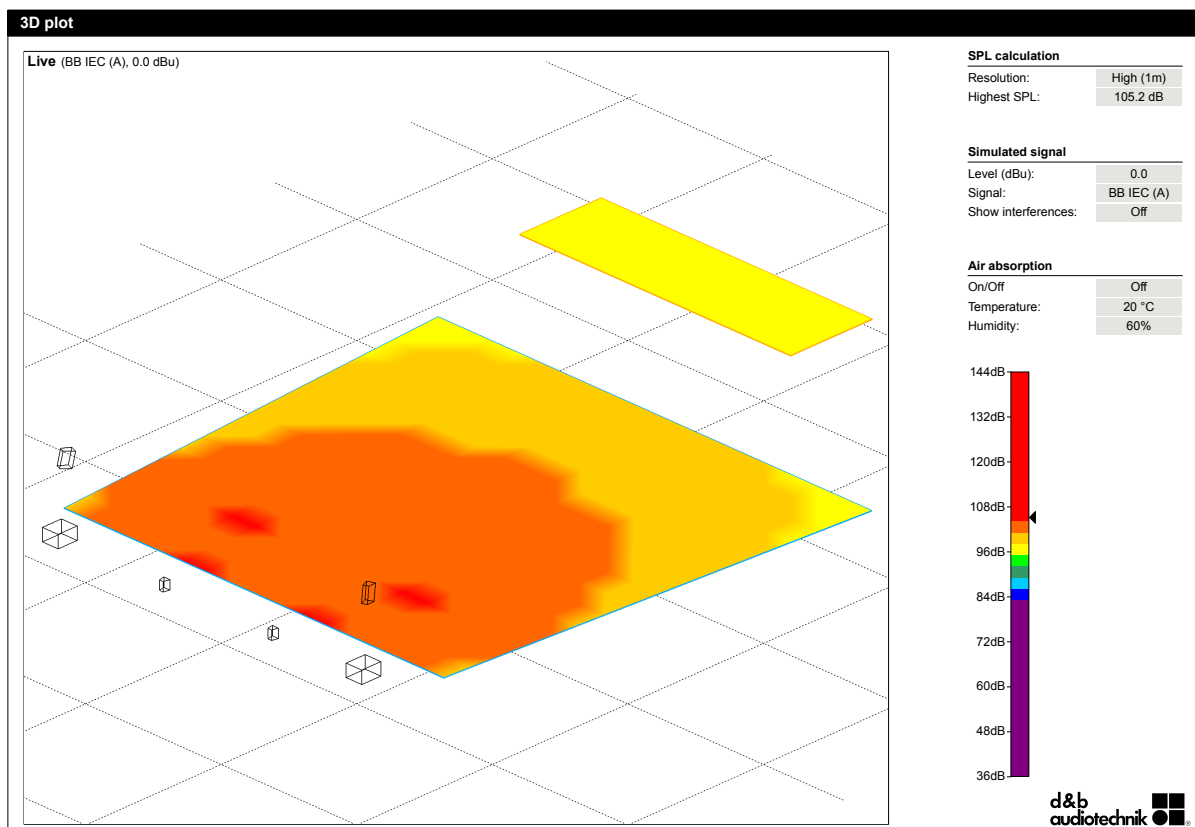
- Altura 5,50m
- Profundidade 9,15m
- Boca de Cena Larg: 10m /alt: 5,50m
- Espaço Cénico 150,16m²
- Escadas de acesso pelo público 2
- Bambolinas Alt: 5,50m (medidas 11X 6 m)
- Varandas 3
- Ciclorama frontal 1
- Pano de fundo 1 (medidas 11X6 m)
- Tela de Projeção 1
- Sistema de Abertura de Pano de Boca 1 Mecanizado
- Bambolina Régia 4
- Cortina de segurança(pano de ferro) 1
- Fosso de Orquestra Largura 10m Profundidade 5,10m Altura 1,97m
- Teia: Altura 11,50m

Listagem Técnica

Equipamento de Som

Equipamento Principal			
Quant.	Marca	Modelo	Características
1	Behringer	X32	V. 4.06
1	Behringer	S16	Digital Stagebox
2	D&B Audiotechnik	Y7P loudspeaker	Point Sources
2	D&B Audiotechnik	5S loudspeaker	Front Fil
2	D&B Audiotechnik	B6 subwoofer	subwoofer
1	D&B Audiotechnik	D80	Amplificador

Desenho de som da sala



Microfones

Condensador

Quant.	Marca	Modelo	Características
2	OCTAVA	MK-012-01 MSP2	Condenser Microphones, Black Matched Pair
3	AKG	SE 300 B CK 91	
2	AUDIO-TECNICA	ATM450	CARDIOID CONDENSER MICROPHONE

Dinâmico

Quant.	Marca	Modelo	Características
1	AUDIO-TECNICA	ATM250	Hypercardioid / DYNAMIC
3	AUDIO-TECNICA	ATM230	Hypercardioid / DYNAMIC
2	AUDIO-TECNICA	ATM650	
1	PEVEY	PV I100	
1	Shure	Beta 58	
1	Shure	SM 58	
3	Sennheiser	E 865	
2	Sennheiser	E 845 S	

S/ FIO

Quant.	Marca	Modelo	Características
1	Sennheiser	EW 100	
2	Sennheiser	EW G4	

MONIÇÃO

Quant.	Marca	Modelo	Características
4	D&B	MAX2	Monitor 15" 250/1600W NL4
1	D&B	10D	Amplificador 4x700W (10D)
2	Electro-voice passivos	ZLX-15P	Mon
2	Master Audio Design	PS-12	Mon
1	Master Audio Design	DL 602	Amp
1	Master Audio Design	DL 1202	Amp
4	Turbosound	iQ10	Mon 10'

Outros

Quant.	Marca	Modelo	Características
4	BSS	AR-133	D.I Box
1	Stage box	—	Stage box 8 IN, 4 OUT 10M
1	the sssnake	MC16 4	Stage box has 16 XLR female + 4 XLR male sockets. 30 MT
12	Tripés de microfone		

Multimédia

Outros

Quant.	Marca	Modelo	Características
1	E-Vision	Laser 6500	6,500 ANSI Lumen projector, with a WUXGA resolution and an contrast ratio 5,000:1. HDMI 1.4

Material complementar

Apoio

Quant.	Marca	Modelo	Características
1	Pulpito	—	—

Equipamento de Iluminação

DMX e Dimmers

Tipo	Modelo	Quantidade
Consola DMX	• MA Lighting grandMA3 onPC Command Wing	1
Consola DMX	• Hydra Scan Compact	1
Dimmer	• Strong Power 6 - 3LC DMX (6 Canais)	8

Projectores - Luz Convencional

Tipo	Modelo	Quantidade
Recorte	• SELECON PACIFIC 12° - 28° ZOOMSPOT "Red Handle" - 1000w	2
Recorte	• SELECON PACIFIC 12° - 28° ZOOMSPOT "Blue Handle" - 600w	2
Recorte	• SELECON PACIFIC 23° - 50° ZOOMSPOT "Blue Handle" - 600w	2
Recorte	• ACCLAIM AXIAL 18° - 34° - 600w	2
Recorte	• ACCLAIM AXIAL 24° - 44° - 600w	2
Recorte	• STRAND LIGHTING SL 50° - 600W	1
Pc	• STRONG STR PC - 1000W	10
Ciclorama	• CICLORAMA - 1000W	4
PAR 64	• STRONG PAR 64 - 1000W (Lente Lisa - CP 60)	6

LED

Tipo	Modelo	Quantidade
Moving Head	ETC HES Moving Head Lonestar Profile	4
StrobeLine	LEDING Projetor moviSpark StrobeLine 3C1 IP65	4
Projetor Fresnel	LEDING XPRESSION 250 C6 > Projetor Fresnel LED 250W RGBALC	4
Blínder	LEDING BL0110 Cegadora/Blínder X-BOLT IP65 (4x 100W COB WW RS)	2
Moving Wash	• LEDDING 6000MC ZOOM 8°-40° RGBW	4
Moving Wash	• SILVER STAR Cyan 2000XE ZOOM 8°- 40° RGBW	4
PAR	• SHOWTEC COMPACT PAR 60 COB RGBW - 120° e opção de 20° Fresnel	12
LED Bar	• SHOWTEC LED LIGHT BAR 8 RGB	4

Outros Equipamentos

Tipo	Modelo	Quantidade
Smoke	• SMOKE VIPER NT	1
Haze	• HAZE UNIQUE 2.1	1
Follow Spot	• D.T.S. MOONLIGHT 575	1
Splitter	• SHOWTEC DB 1-8	1

Varas

Tipo	Modelo	Quantidade
Motorizada	• Vara com DMX 512	4
Fixa	• Vara de Proscénio	1
Fixa	• Vara de Público	1
Manual	• Vara Manual	1

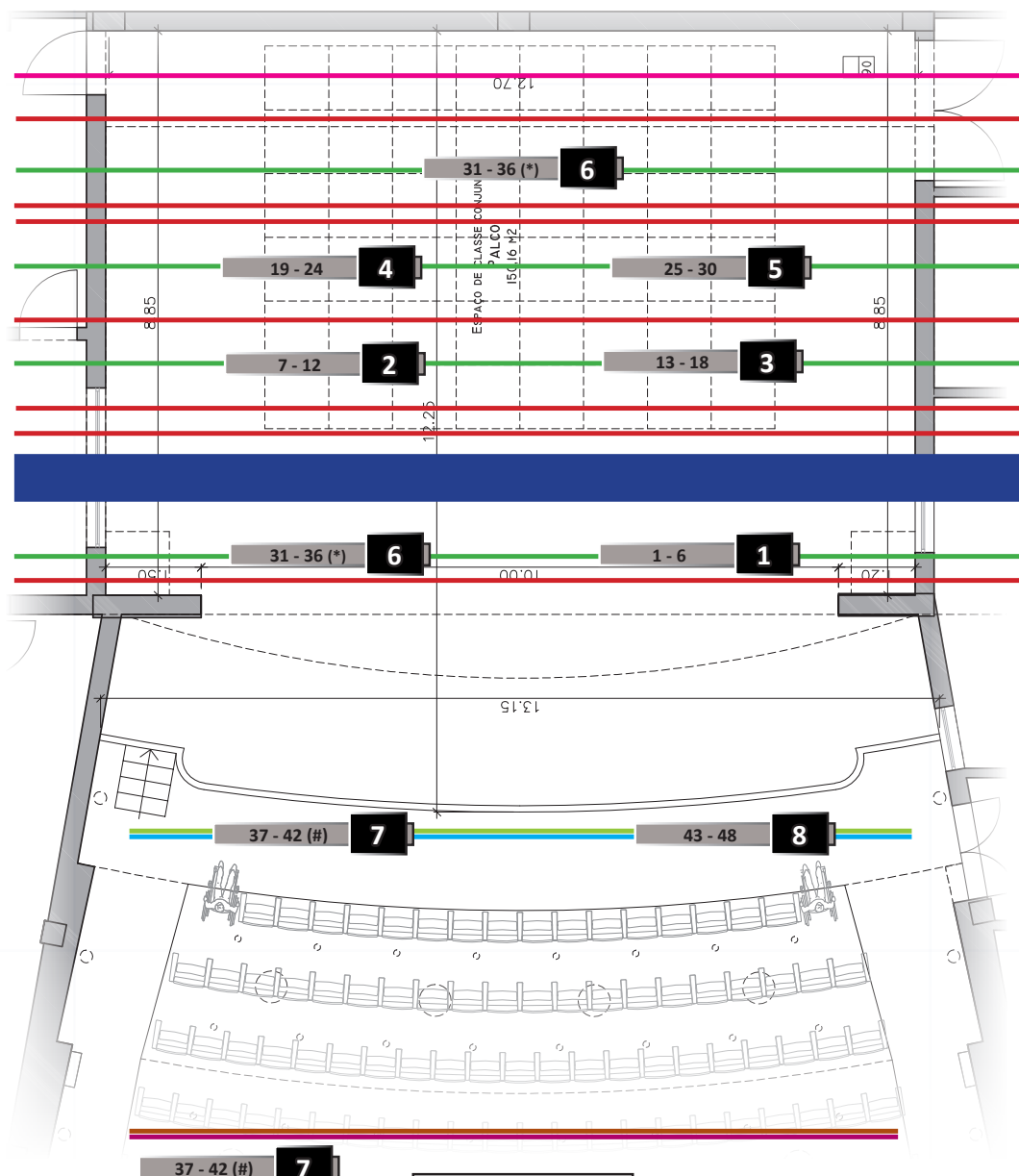
Projeção

Tipo	Modelo	Quantidade
Projektor	Outros E-Vision Laser 6500 6,500 ANSI Lumen projector, with a WUXGA resolution contrast ratio 5,000:1. HDMI 1.4	1
Projeção	• Tela de Cinema com marginadores	1
Projeção	• Ciclorama - 10m x 5m	1







Maquinaria e Cena

Tipo	Modelo	Quantidade
Panejamento	• Cortina de Boca de Cena elétrica	1
Panejamento	• Bambolinas	5
Panejamento	• Pernas de Teatro	8
Panejamento	• Cortina de Black-Out (Fundo) Preta	1
Teia	• Grelha técnica Infraestruturada	1
Teia	• Varanda técnica	2

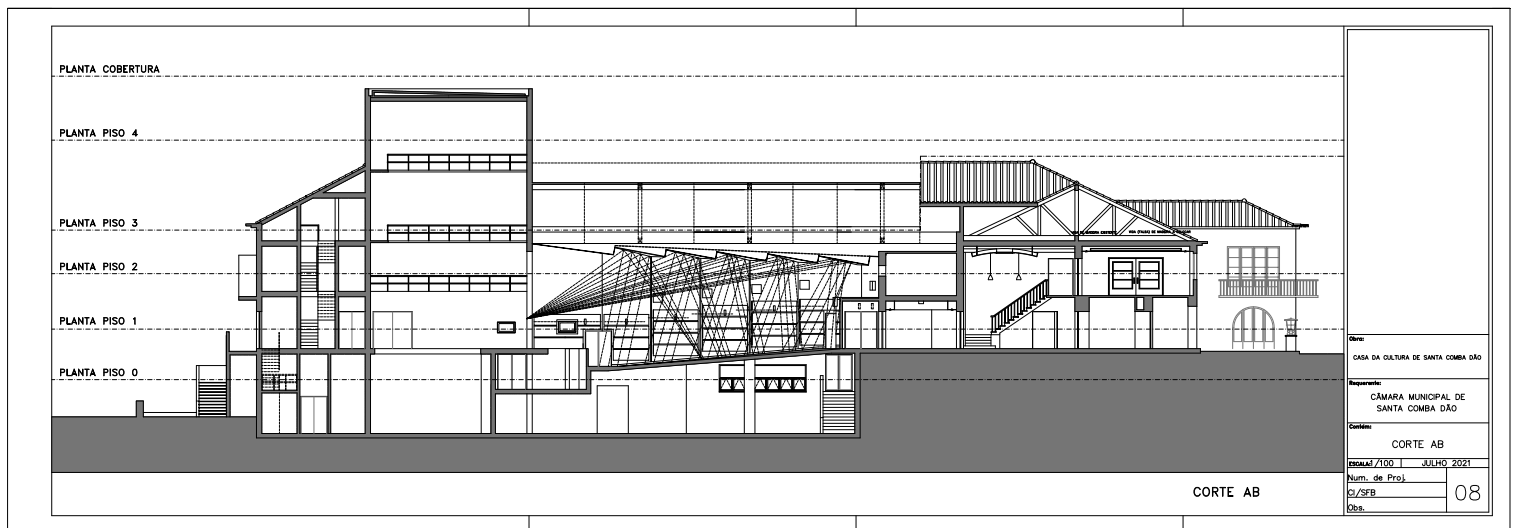
Stage Plot



37 - 42 (#) 7

LEGENDA	
	Vara Fixa
	Vara Fixa - Dimmer
	Vara Manual
	Vara Motorizada - Dimmer e DMX
	Vara Manual
	Tela de Cinema

Plantas do Edifício (Corte A-B)



Fotos



CONTACTOS



CÂMARA MUNICIPAL DE SANTA COMBA DÃO

Largo do Município, 13
3440-337 Santa Comba Dão

Tel.: 232 880 500

E-mail: geral@cm-santacombadao.pt

www.ccsantacombadao.com